

A la tardor especialment, moltes vegades la pluja forta causa greus danys i pèrdues, tant humanes com materials. L'aigua pot arribar per sorpresa i el desconeixement i les imprudències són una causa important dels accidents. Per això us demanem que seguiu els consells d'aquest full.

Informeu-vos sobre les inundacions

Pla d'emergències per inundacions a Catalunya

InunCat

5 Si heu d'abandonar la casa, en marxar:

- Tanqueu les connexions de l'aigua i del gas i l'interruptor general de l'electricitat.
- Assegureu i tanqueu les portes i les finestres.
- Proveïu-vos d'un bastó, una llanterna, roba i calçat adequat i emporteu-vos la documentació, diners i les medicines. No camineu per zones on hi hagi aigua en moviment i, si cal, ajudeu-vos del bastó per determinar l'alçada de l'aigua o detectar zones perilloses. Seguiu les instruccions dels equips de socors.

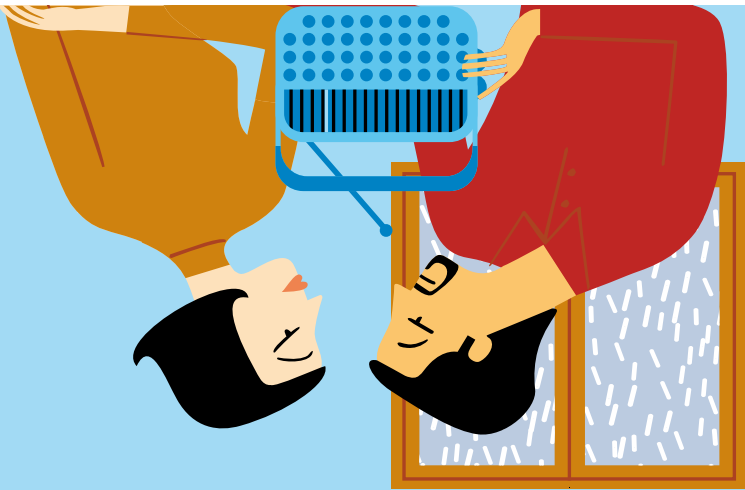
Quan torneu a casa, passat el perill:

- Feu una inspecció prèvia per si hi ha perill d'ensorrament.
- Si l'aigua no té garanties de potabilitat, bulliu-la o beveu aigua embotellada.
- Retireu ràpidament els animals morts.



Generalitat de Catalunya
Departament d'Interior,
Relacions Institucionals i Participació
Direcció General de Protecció Civil

112
emergència



- ## 1 Informeu-vos en cas d'emergència.
- Escolteu la ràdio per rebre informació: emissora local, Catalunya Ràdio i Ràdio Nacional d'Espanya.
 - Presteu molta atenció a les prediccions meteorològiques i a l'estat de les carreteres. Si us heu de desplaçar, informeu-vos al **012** o al web del Servei Català de Trànsit: <http://www.gencat.cat/transit>
 - En una situació d'emergència, si necessiteu ajut truqueu al **112** i en tot cas, seguiu les indicacions de les autoritats.

2 Preneu precaucions abans que arribi el període de pluges.

- Comproveu on es troben localitzats l'interruptor general del corrent elèctric i les claus de pas de l'aigua i del gas de casa vostra.
- Reviseu periòdicament la teulada i mantingueu nets els conductes i desguassos d'aigua de pluja, especialment als patis o terrats superiors dels edificis.
- Tingueu elements d'utilitat a mà, com un transistor, una llanterna, medicaments indispensables, roba d'abric i la documentació personal.
- Al cotxe és recomanable portar llanterna, roba d'abric, una farmaciola i mapes de carreteres.
- Recordeu que un telèfon mòbil us pot ser de gran ajuda.
- Assabenteu-vos d'on preveu el pla d'emergència que heu d'anar en cas de desallotjament. Preveieu una atenció especial per als menuts i els més grans



3 Sigueu prudents si us sorprenden precipitacions importants.

- Busqueu refugi dins d'un edifici segur i tanqueu-ne bé les portes i les finestres.
- Allunyeu-vos de les rieres i torrents o de les zones que es poden inundar i no hi estacioneu el vehicle.
- No travesseu un riu, una riera o una zona inundada ni a peu ni amb cotxe. Encara que no ho sembli, els cotxes poden flotar amb poca alçada d'aigua i ser arrossegats amb facilitat. Els ocupants que es queden a dins, sovint no sobreviuen. Si el cotxe comença a flotar i a ser arrossegat, cal sortir-ne immediatament.
- Dirigiu-vos als punts més alts de la zona.
- Amb cotxe, circuleu preferentment per les rutes principals i les autopistes, moderant la velocitat.
- Si teniu problemes de visibilitat, atureu el cotxe i senyalitzeu la vostra situació.
- I si necessiteu ajut truqueu al 112.



4 Protegiu-vos si sou a casa o en un edifici.

- No baixeu als soterranis, quedeu-vos en les zones altes.
- No deixeu a fora objectes o mobles que l'aigua pugui arrossegar. Dins de casa, fixeiu-los.
- Tanqueu portes i finestres i obtureu totes les esclotxes possibles.
- Col·loqueu documents importants, objectes de valor, aliments, aigua potable i, sobretot, productes perillosos en llocs alts i protegits. Conduïu-hi també els animals domèstics.
- Desconnecteu l'interruptor general de l'electricitat.
- Si a l'edifici on us trobeu, no hi esteu segurs, sortiu-ne, tanqueu la porta i dirigiu-vos a punts alts de la zona.

